

Exposición al alcohol en el entorno urbano



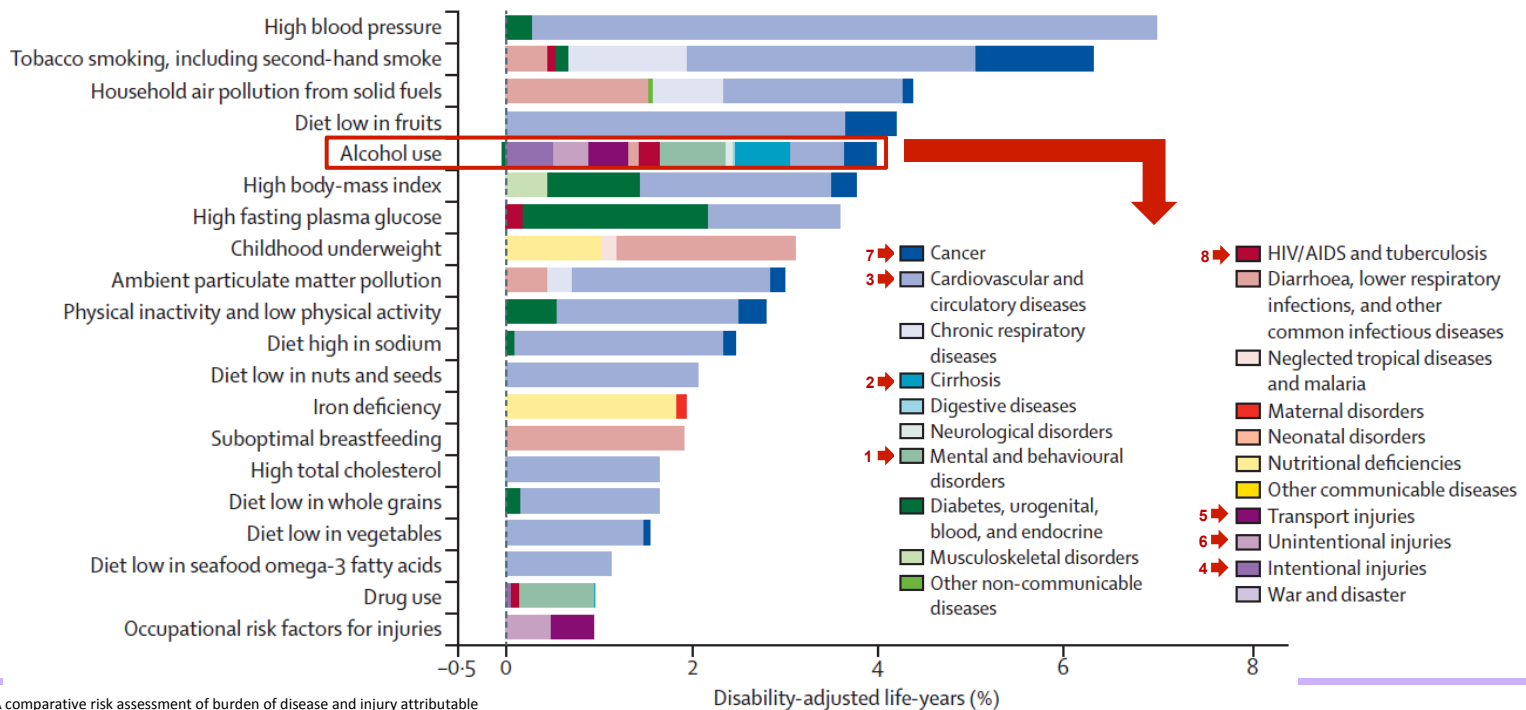
Alcohol: datos relevantes

- ✓ El alcohol es la **droga más consumida** en España:
 - 62% población 15-64 años en últimos 30 días
 - 78% población 15-64 años en último año

Alcohol: datos relevantes

- ✓ El alcohol es la **droga más consumida** en España:
 - 62% población 15-64 años en últimos 30 días
 - 78% población 15-64 años en último año

- ✓ Puede causar **importantes problemas de salud** y es una de las principales causas de enfermedad y mortalidad a nivel global:



¿Estamos expuestos a estímulos relacionados con el alcohol en nuestro día a día?



Alumni

alumni.uoc.edu

Vídeo



¿Recapitulamos?

¿A qué tipos de estímulos relacionados con el alcohol estamos expuestos en nuestro entorno?

Disponibilidad y accesibilidad al alcohol

Establecimientos de venta y consumo
(Bares, restaurantes...)



- Gran densidad de establecimientos de venta y consumo de alcohol
- Suelen concentrarse en los barrios céntricos y en los turísticos
- Bares y restaurantes utilizan sus fachadas para promover los productos de alcohol

Disponibilidad y accesibilidad al alcohol

Establecimientos de venta (Supermercados, tiendas de alimentación...)

- Presencia constante de puntos de venta de alcohol y con amplios horarios de apertura
- En nuestro entorno, la disponibilidad de bebidas alcohólicas a un precio relativamente bajo es una norma común



© Victor G. Carreño



© Victor G. Carreño



Publicidad y promoción del alcohol

Elementos promocionales – mobiliario



Publicidad y promoción del alcohol

Elementos promocionales – promoción del consumo



© Victor G. Carreño



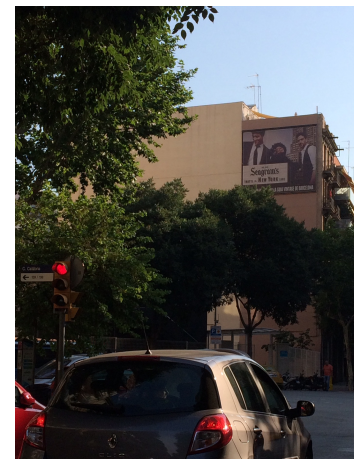
Publicidad y promoción del alcohol

Elementos móviles



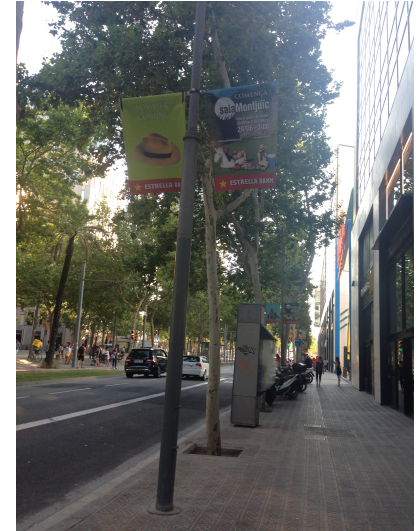
Publicidad y promoción del alcohol

Publicidad en la vía pública



Publicidad y promoción del alcohol

Promoción de eventos sociales



Publicidad y promoción del alcohol

Promoción de eventos deportivos



Consumo de alcohol en la vía pública

Indicios de consumo



¿Por qué la industria del alcohol invierte tanto en la promoción y publicidad de las bebidas alcohólicas?

- ✓ La publicidad es esencial para la industria para **distinguir sus productos** de los de la competencia

¿Por qué la industria del alcohol invierte tanto en la promoción y publicidad de las bebidas alcohólicas?

- ✓ La publicidad es esencial para la industria para **distinguir sus productos** de los de la competencia
- ✓ Presenta el consumo de alcohol como una **práctica segura y sin problemas relacionados**, evitando mencionar las consecuencias adversas

¿Por qué la industria del alcohol invierte tanto en la promoción y publicidad de las bebidas alcohólicas?

- ✓ La publicidad es esencial para la industria para **distinguir sus productos** de los de la competencia
 - ✓ Presenta el consumo de alcohol como una **práctica segura y sin problemas relacionados**, evitando mencionar las consecuencias adversas
 - ✓ Contribuye a difundir una **imagen positiva** del consumo de alcohol a través de los medios de comunicación:
 - Favorece el consumo
 - Modifica actitudes
 - Transmite determinados valores
- } Refuerza la conducta del consumidor

¿Por qué la industria del alcohol invierte tanto en la promoción y publicidad de las bebidas alcohólicas?

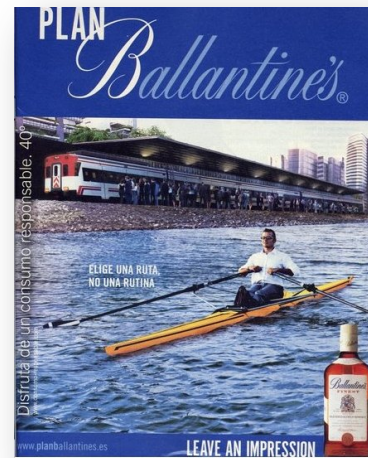
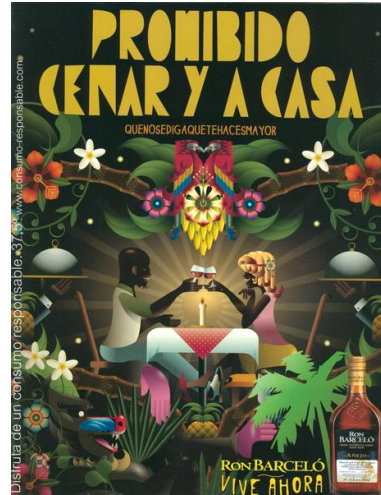
“La publicidad del alcohol va más allá del producto en si, intenta vender una ideología, una imagen, nos transmite valores, estereotipos y estilos de vida”

García del Castillo, J.A. y López-Sánchez, C.
(2009).

Medios de comunicación, publicidad y adicciones. Madrid: EDAF.

La publicidad de las bebidas alcohólicas asocia el consumo con diversos valores

- Práctica de deporte
- Diversión y espíritu joven



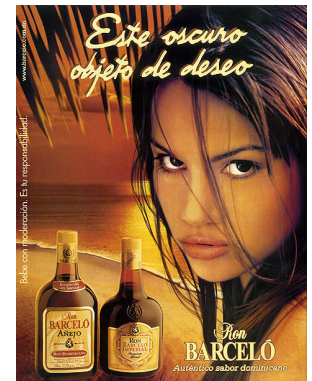
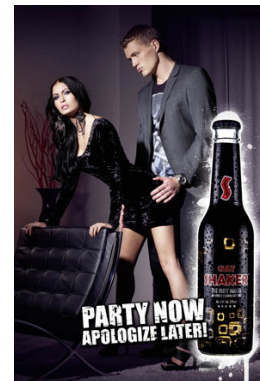
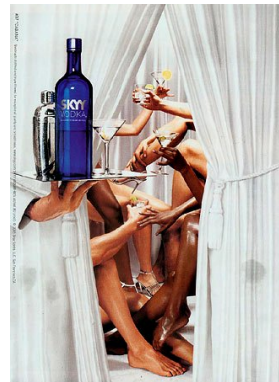
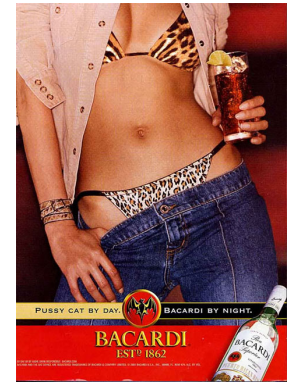
La publicidad de las bebidas alcohólicas asocia el consumo con diversos valores

- Práctica de deporte
- Diversión y espíritu joven
- Éxito profesional o social



La publicidad de las bebidas alcohólicas asocia el consumo con diversos valores

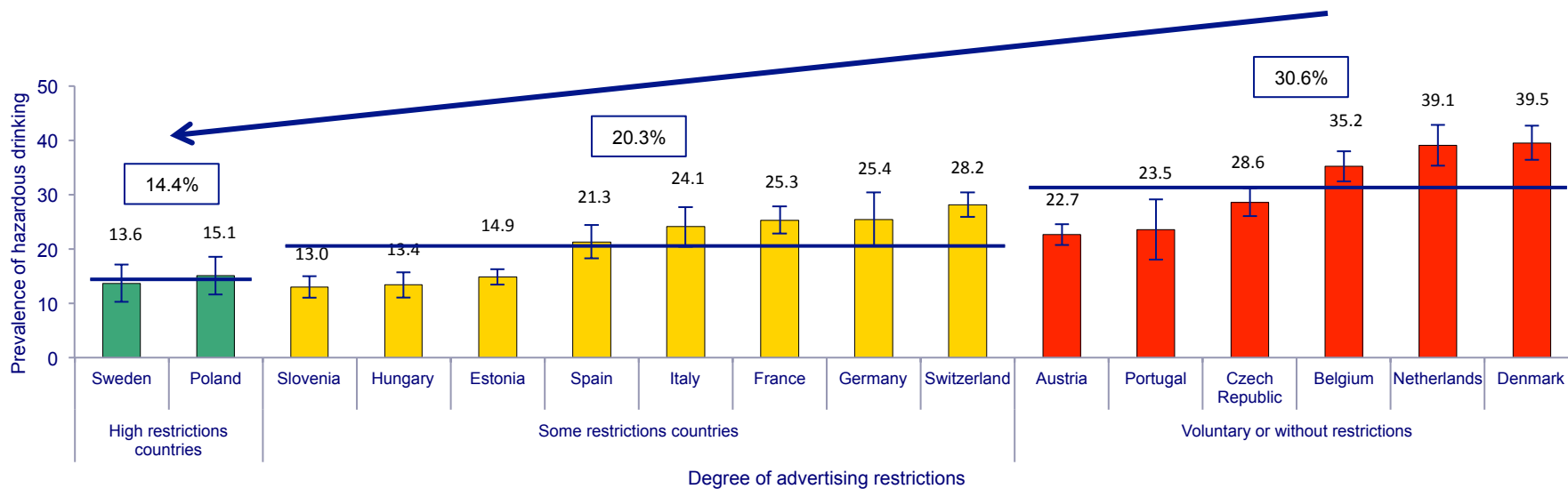
- Práctica de deporte
- Diversión y espíritu joven
- Éxito profesional o social
- Sexualidad y seducción



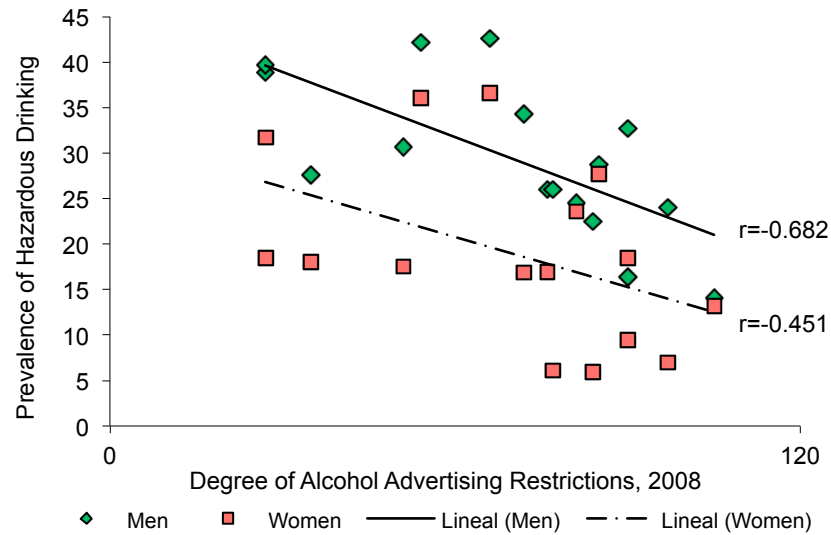
¿Cómo influye la publicidad sobre el consumo?

- ✓ La exposición a la publicidad del alcohol...
 - Contribuye a **normalizar** el consumo de la población
 - Asocia el consumo de alcohol a un **bienestar físico y social**
 - Se ha relacionado con el **inicio o aumento del consumo** en jóvenes
 - Aumenta la **probabilidad de continuar consumiendo** alcohol o aumentar el consumo en personas con un consumo de riesgo o una dependencia al alcohol

¿Cómo influye la publicidad sobre el consumo?

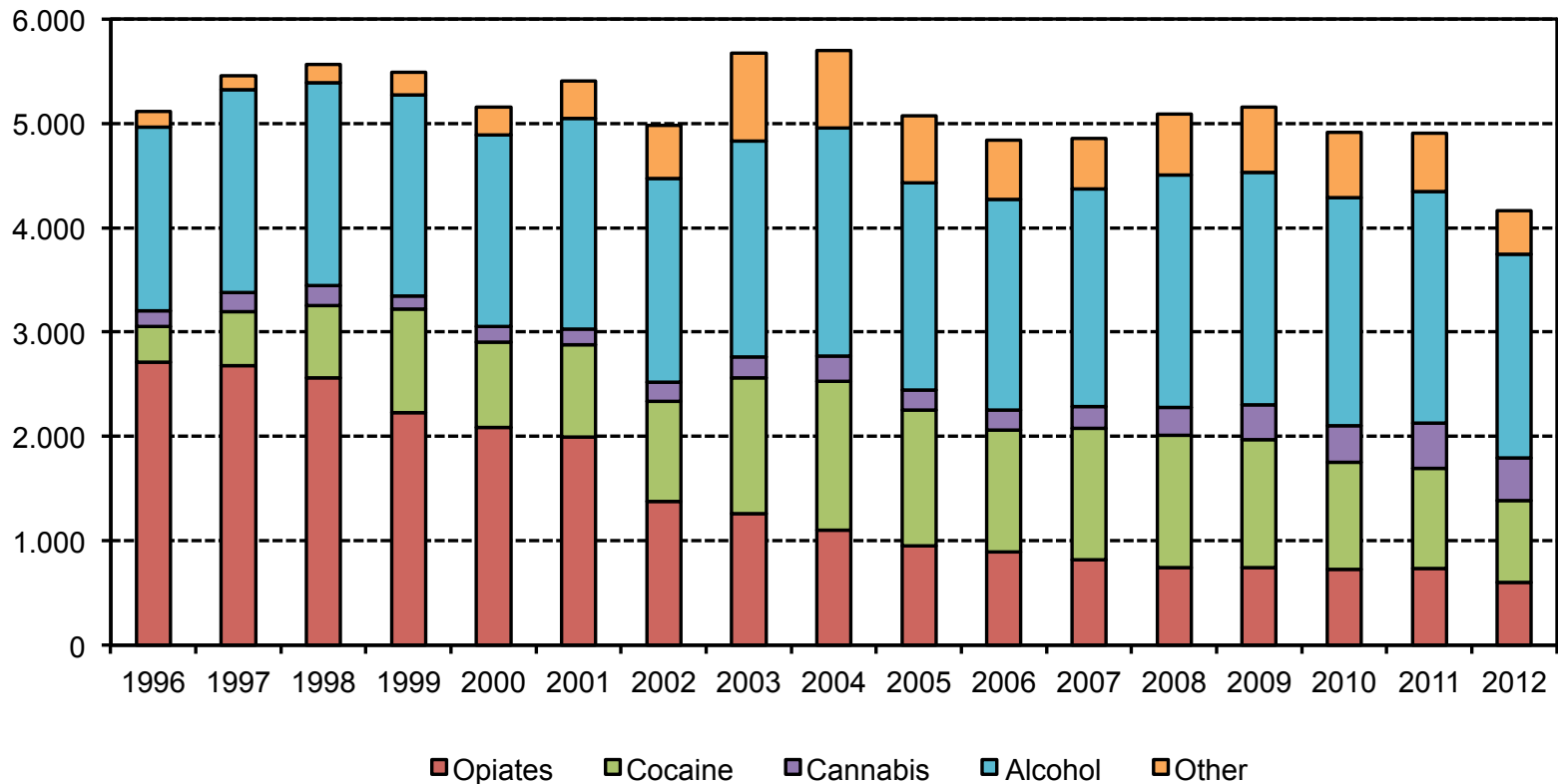


¿Cómo influye la publicidad sobre el consumo?



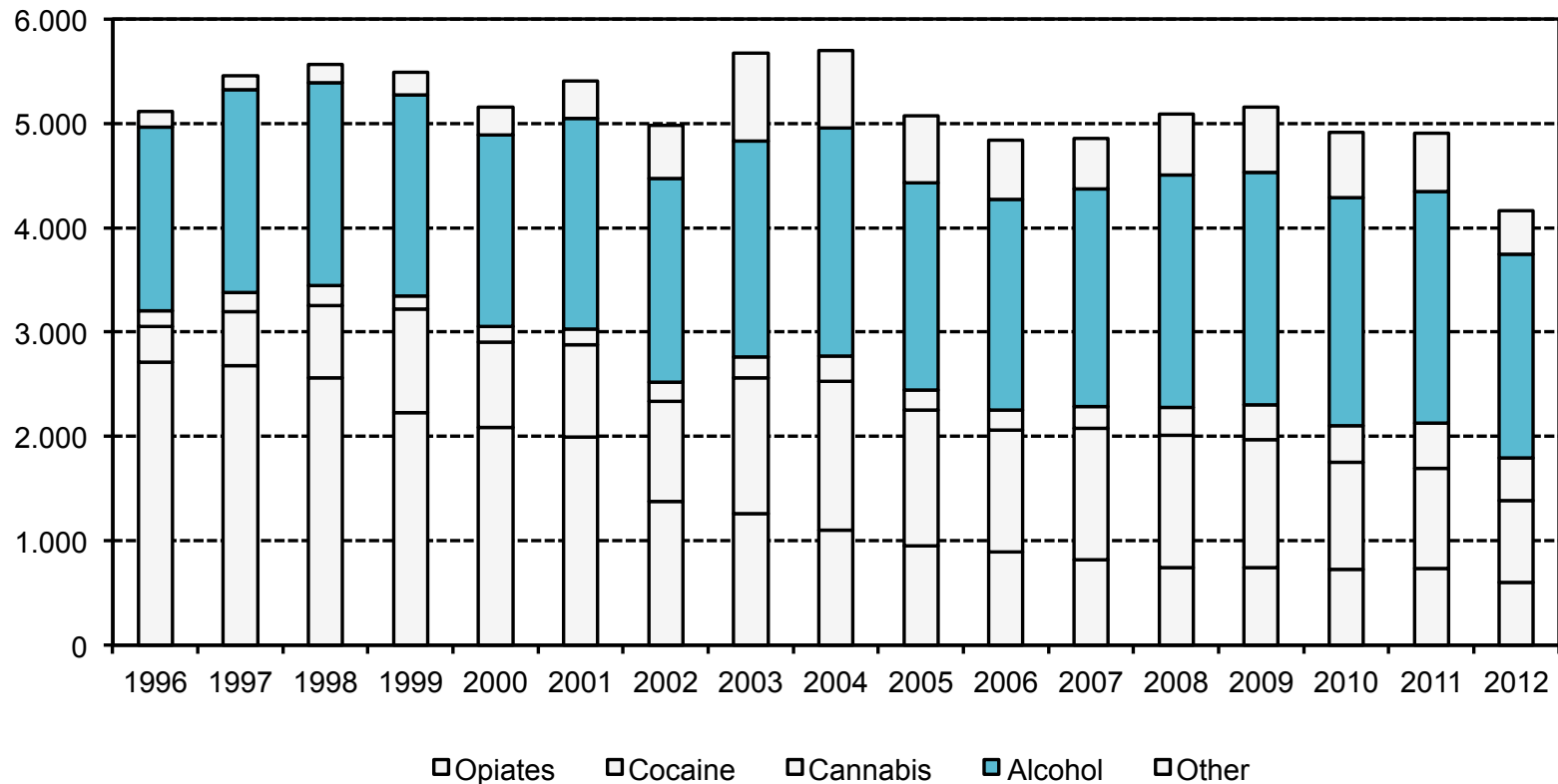
Alcohol: la cara oculta

- ✓ Alrededor del 50% de los inicios de tratamiento anuales en los centros públicos de atención y seguimiento a las drogodependencias en Barcelona, son por alcohol



Alcohol: la cara oculta

- ✓ Alrededor del 50% de los inicios de tratamiento anuales en los centros públicos de atención y seguimiento a las drogodependencias en Barcelona, son por alcohol



Ideas finales

- ❖ La **exposición a la publicidad y promoción** del alcohol es muy **elevada** en nuestro medio
- ❖ El alcohol está **muy normalizado** en nuestra sociedad
- ❖ **Falta de percepción social** del alcohol como problema de salud pública
- ❖ Las estrategias de prevención que pretenden modificar el entorno cultural, físico y socioeconómico pueden **cambiar las condiciones** en las que se produce el **consumo** de sustancias y tener influencia a largo plazo sobre el comportamiento colectivo y sobre la normalización de este comportamiento

Alumni

UOC

 @UOCalumni

Universitat Oberta de Catalunya
